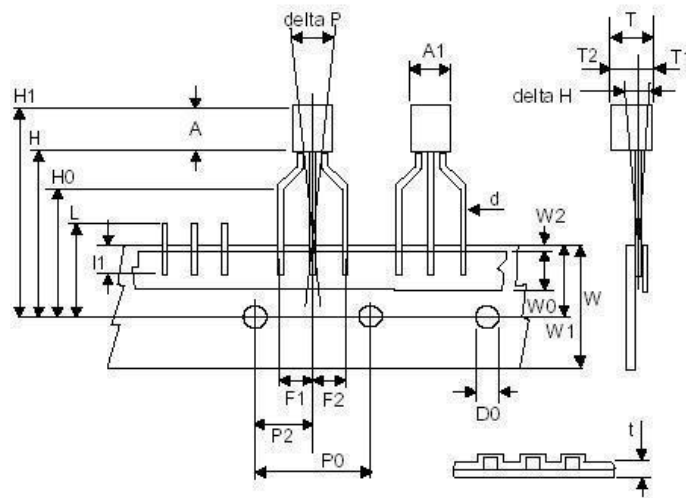


TO-92Ls编带尺寸图



		mm.
元件宽度	A1	5.10
元件高度	A	8.20
元件厚度	T	3.80
平面与引脚距离	T1	1.60
凸面与引脚距离	T2	2.30
引线口径(方线)	d	0.48
传输孔中心间距	P0	12.7 ±0.20
传输孔中心与引线中心间距	P2	6.35 ±0.70
相邻引线间距	F1, F2	2.54 +0.40/-0.10
元件歪斜度	delta H	±2
纸宽度	W	18.00 +1.00/-0.50
粘纸纸宽	W0	6.00 ±3.00
传输孔定位	W1	9.00 +0.25/-0.50
粘纸与基纸间距	W2	0.50
元件底部与纸带中心距离	H	18.50 +2
焊接平面高度	H0	16.00 ±0.50
元件顶部与纸带中心距离	H1	25.00
传输孔直径	D0	4.00 ±0.2
总纸厚	t	0.90
引线被切断后相对长度	L	11.00
引脚埋入深度	L1	3.00
元件歪斜度	delta P	±1.00